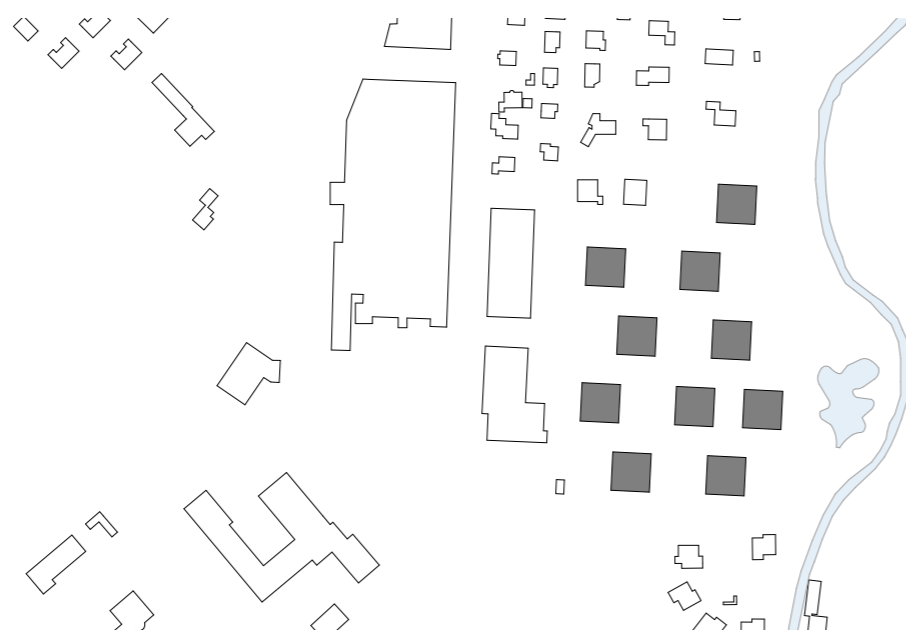
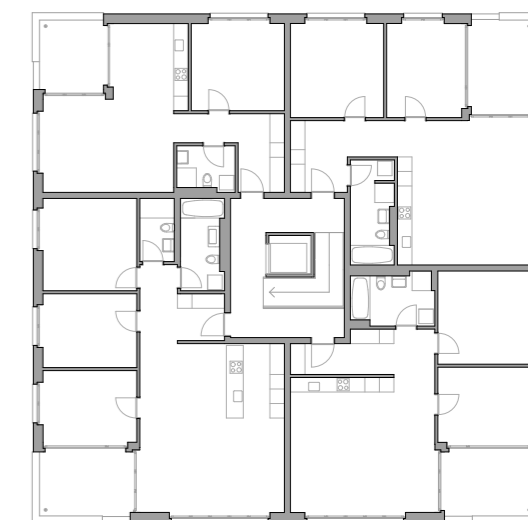


Überbauung Rankmatte
Rankmattweg 1 - 21
Langenthal 2015

Die Überbauung «Rankmatte» befindet sich in unmittelbarer Nachbarschaft zum Naherholungsgebiet der Wässermatten. Die insgesamt zehn, schachbrettartig platzierten Kuben heben sich deutlich von der sie umgebenden Parklandschaft ab und formen gleichzeitig eine räumlich vielschichtige Aussenan-

lage. Die lockere Setzung und die Nähe zur Langete ermöglichen ein naturnahes Wohnerlebnis. Die 72 Miet- und 24 Eigentumswohnungen und deren grosszügigen, an den Gebäudeecken angeordneten Loggien ermöglicht eine Vielzahl von unterschiedlichen Blickbezügen und Raumeindrücken.

**DUCKSCH
ANLIKER**
 Architektur
 Entwicklung
 Totalunternehmung
 Immobilien



Architekturleistung: 100% gemäss SIA 102
 Ausführung als TU

Bauzeit: Juni 2013 bis
 August 2015

Bauherrschaft: ABG baugroup AG

Baukosten BKP 0-6: Fr. 60 Mio

