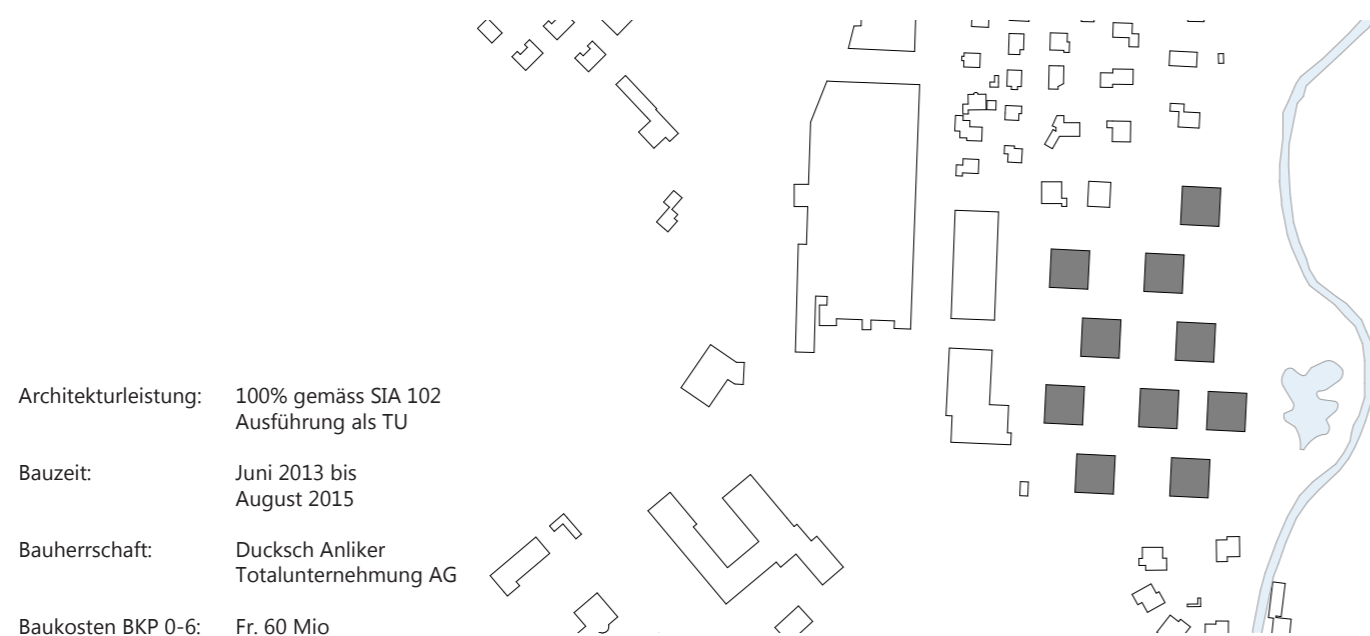
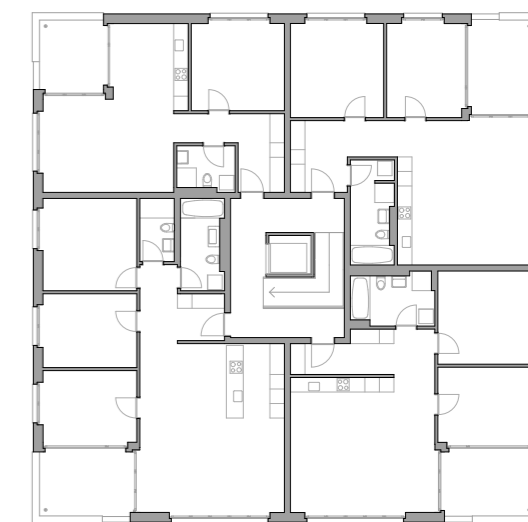


**Überbauung Rankmatte**  
**Rankmattweg 1 - 21**  
**Langenthal 2015**

Die Überbauung «Rankmatte» befindet sich in unmittelbarer Nachbarschaft zum Naherholungsgebiet der Wassermatten. Die insgesamt zehn, schachbrettartig platzierten Kuben heben sich deutlich von der sie umgebenden Parklandschaft ab und formen gleichzeitig eine räumlich vielschichtige Aussenan-

lage. Die lockere Setzung und die Nähe zur Langete ermöglichen ein naturnahes Wohnerlebnis. Die 72 Miet- und 24 Eigentumswohnungen und deren grosszügigen, an den Gebäudeecken angeordneten Loggien ermöglicht eine Vielzahl von unterschiedlichen Blickzügen und Raumeindrücken.

**DUCKSCH ANLIKER**  
 Architektur  
 Entwicklung  
 Totalunternehmung  
 Immobilien



Architekturleistung: 100% gemäss SIA 102  
 Ausführung als TU  
 Bauzeit: Juni 2013 bis August 2015  
 Bauherrschaft: Ducksch Anliker  
 Totalunternehmung AG  
 Baukosten BKP 0-6: Fr. 60 Mio

