

**Ersatzneubau Mehrfamilienhaus
Hungerbergstrasse 29
Zürich 2017**

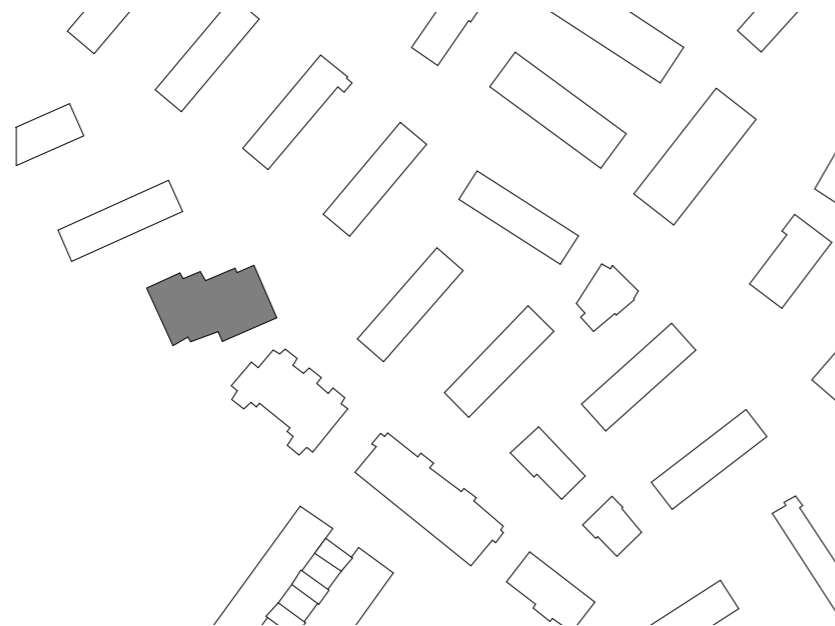
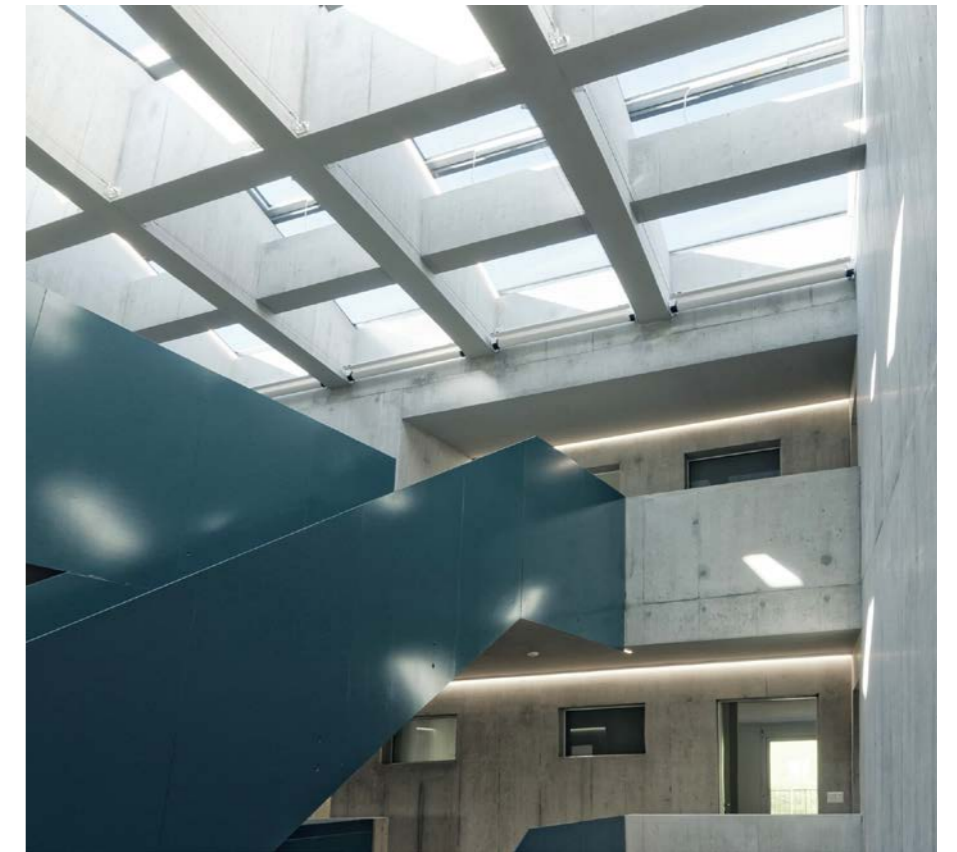
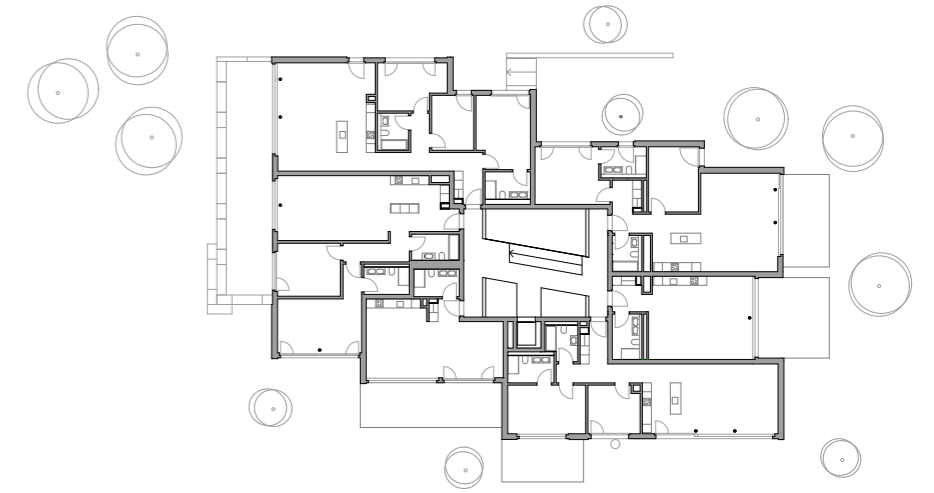
An der Hungerbergstrasse in Zürich-Affoltern entstand der Ersatzneubau mit insgesamt 19 Mietwohnungen. Diese ordnen sich um einen markanten, zentralen Erschliessungskern, welcher durch grossflächige Oberlichter die mehrgeschossige Treppenanlage wirkungsvoll inszeniert. Zusätzlich wird dadurch auch die natürliche Belichtung der innen liegenden Wohnungseingänge gewährleistet. Der Wohnungsmix umfasst

1.5 bis 4.5 Zimmerwohnungen. Das Gebäude besteht aus in den Hang gestaffelten Volumen, welche durch farbig abgesetzte Fensterbänder gegliedert werden. Trotz dieser anspruchsvollen Hangsituation bietet das Gebäude je nach Blickwinkel einen abwechslungsreichen Fassadenausdruck und die Staffelung gewährt allen Wohnungen einen Ausblick über das Katzental und die im Süden liegende Grünzone



**DUCKSCH
ANLIKER**

Architektur
Entwicklung
Totalunternehmung
Immobilien



Architekturleistung: 1. Rang Studienauftrag
64.5% gemäss SIA 102
Phase 31-33, 32.5%
Phase 41-53, 32%
Pläne, gestalterische
Leitung und Doku

Bauzeit: November 2015 bis
März 2017

Bauherrschaft: Spross Immobilien AG

Baukosten BKP 1-9: Fr. 7.5 Mio

