

Überbauung Suhre- Park
Bernstrasse Ost / Tramstrasse / Alte Gasse, Suhreparkweg
Suhr 2017

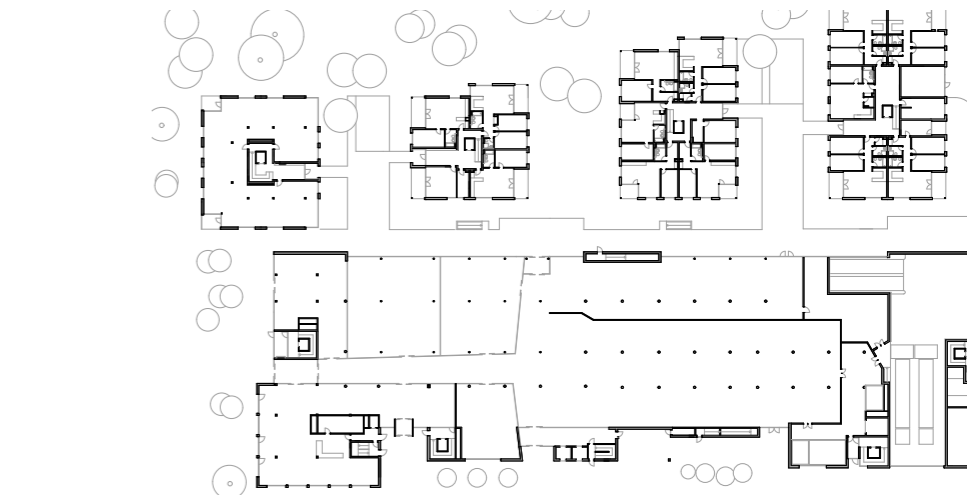
Zwischen Bernstrasse und der Suhre entstand eine Gesamtüberbauung mit insgesamt 93 Wohnungen, einem Hotel, Laden- resp. Büroflächen, Fitnessräumen und Praxen. Die Anlage teilt sich dem Ort entsprechend in zwei Orientierungsschwerpunkte. Entlang der stark befahrenen Strasse befinden sich die

öffentlichen Dienstleistungsnutzungen in einem länglichen, mehrfach unterteilten Gebäudevolumen. Durch die Anordnung der Gebäude quer zum Bach erhält jede Wohnung Sichtbezug zu diesem prägenden Grünraum.



**DUCKSCH
ANLIKER**

Architektur
 Entwicklung
 Totalunternehmung
 Immobilien



Architekturleistung: 67.5% gemäss SIA 102
 Phasen 41-53
 Ausführung als TU

Bauzeit: April 2016 bis
 November 2017

Bauherrschaft: Suhre Park AG

Baukosten BKP 0-6: Fr. 50 Mio

