

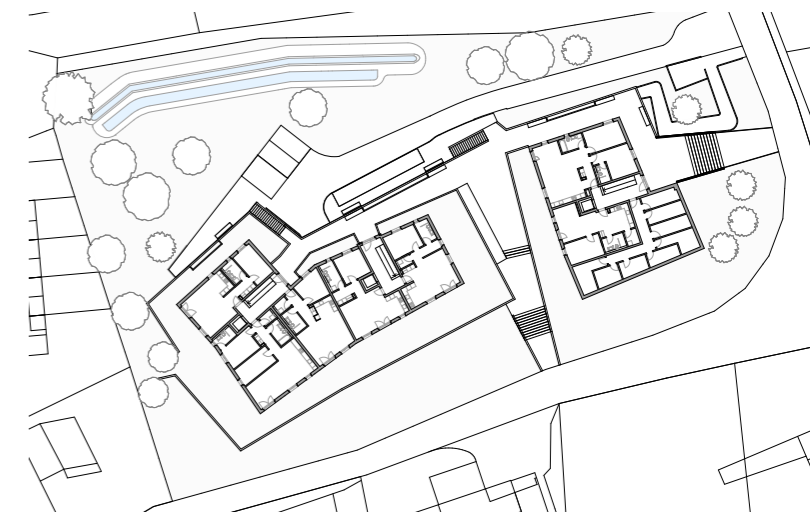
**Wohnüberbauung am Weierweg
Weierweg 21-23
Gränichen 2018**

Die Überbauung ist in zwei Gebäudevolumen aufgeteilt mit je 4 Geschossen. Aufgrund der Hanglage wird der Höhenunterschied durch einen Sockelbereich an der unteren Hangseite ersichtlich. Dieser Sockel integriert sich als ein Teil der Umgebung und gestaltet die grossräumige Aussenanlage mit. In den beiden Baukörpern sind

insgesamt 26 Wohnungen mit 2.5 bis 4.5 Zimmern untergebracht. Die Erschliessung ist sowohl für Fahr- wie auch Fussverkehr gelöst: alle Autoabstellplätze sind in der unterirdischen Sammelgarage zusammengefasst, die Veloabstellplätze liegen nebenan und alle Hauseingänge sind trotz Hanglage stufenlos erreichbar.



DUCKSCH
ANLIKER
Architektur
Entwicklung
Totalunternehmung
Immobilien



Architekturleistung: 57.5% gemäss SIA 102
Phase 31-53 Planerleistung

Bauzeit: April 2017 bis
September 2018

Bauherrschaft: Pensionskasse der Technischen Verbände (PTV)

