

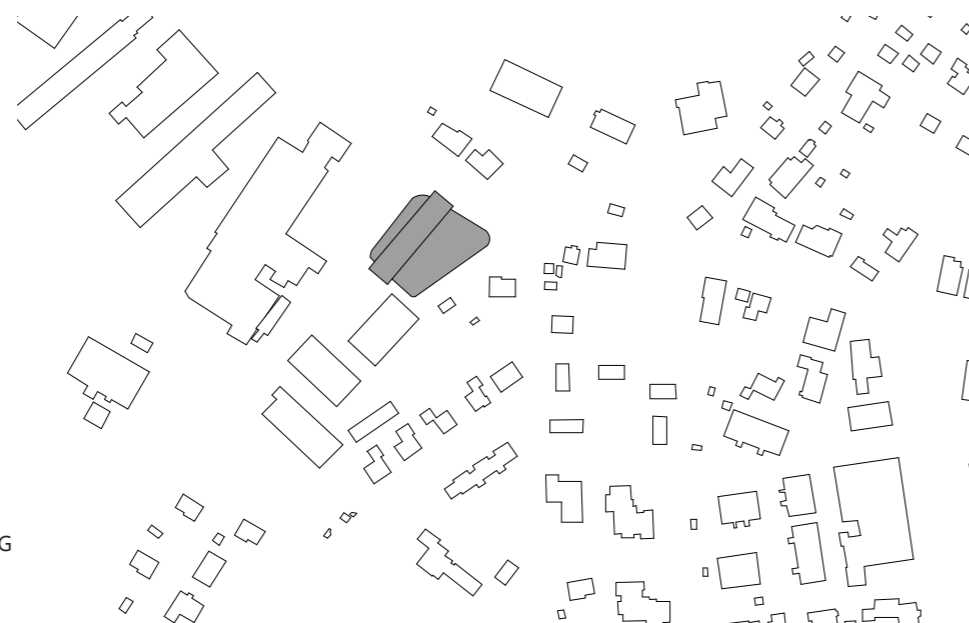
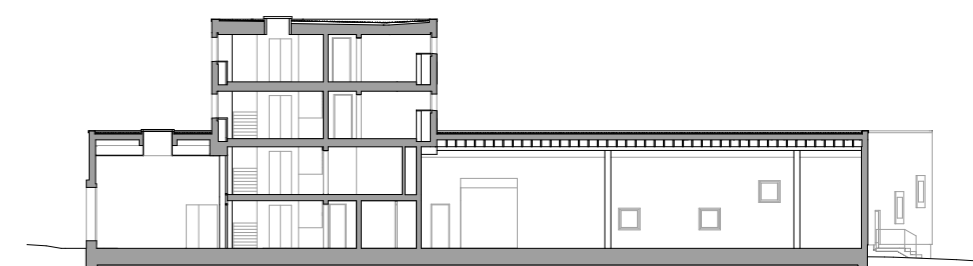
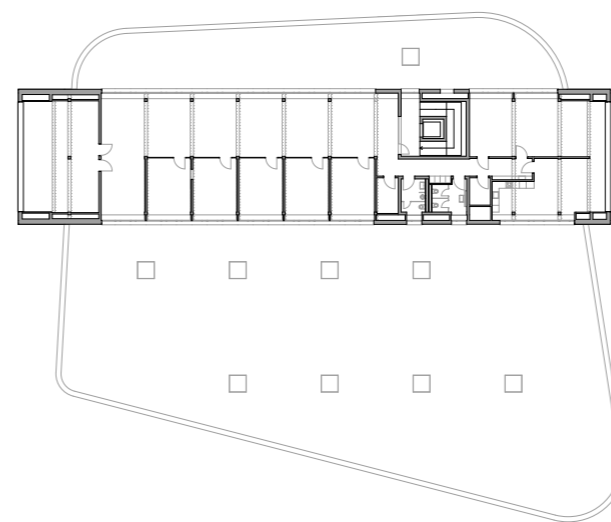
Neubau Penergytic Gewerbehalle
Romiszelgstrasse 1
Romanshorn 2017

Der geplante Neubau für die Penergytic AG setzt sich aus zwei Elementen zusammen. Einer organisch geformten Produktionshalle im Erdgeschoss und einem darüber liegenden, leicht auskragenden, zweigeschossigen Bürokörper. Die Produktionshalle setzt sich aus verschiedenen Nutzungs- und Lagerbereichen aus

der Bodenveredelung zusammen und wurde mit einer Holzkonstruktion über die ganze Spannweite errichtet. Das zentrale Treppenhaus erschliesst alle Geschosse und endet in den zwei Bürogeschossen, welche als flexible Arbeitszonen ausgebildet sind mit Einzel-, Doppelbüros und Open Space Zonen.



**DUCKSCH
ANLIKER**
 Architektur
 Entwicklung
 Totalunternehmung
 Immobilien



Architekturleistung gemäss SIA 102: 100% BKP 31-53
 Bauzeit: Januar 2017 bis Dezember 2017
 Bauherrschaft: Penergytic International AG
 Baukosten BKP 1-5: Fr. 8 Mio