

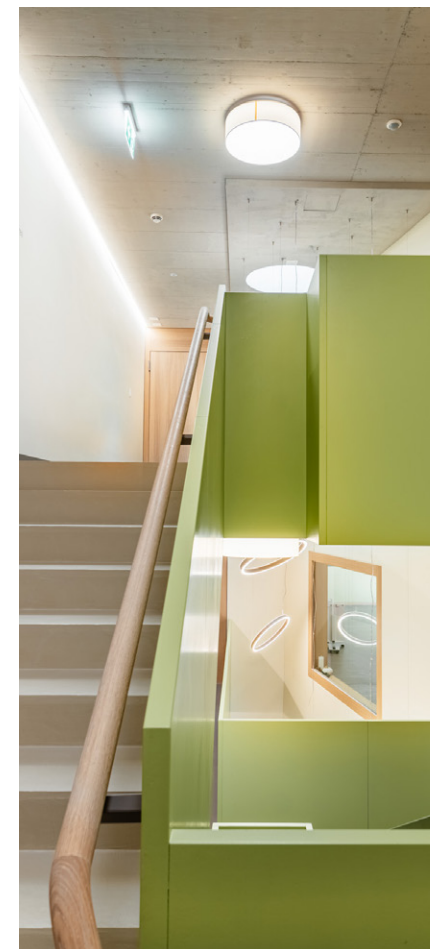
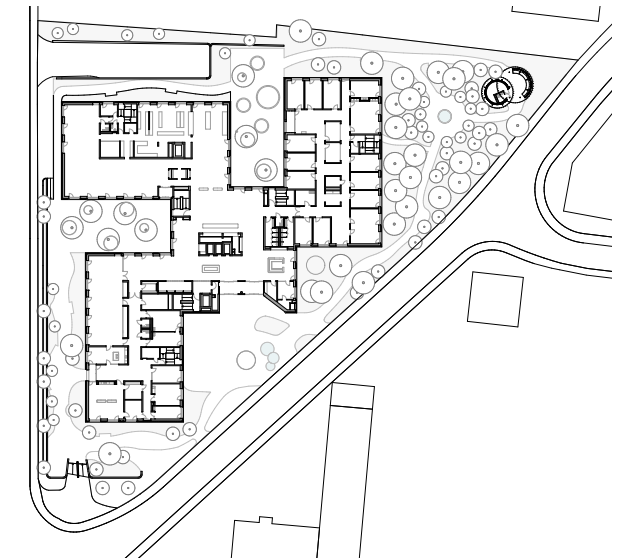
Überbauung Alterszentrum Haslibrunnen  
 Untersteckholzstrasse 1  
 Langenthal 2023

Das Projekt integriert sich in den bestehenden Kontext des Wohnquartiers und fungiert als Bindeglied zwischen den unterschiedlichen Bebauungsstrukturen. Dies gelingt durch ein aus Einzelkörpern zusammen gefügtes Gebäudevolumen, welches auf die Kleinkörnigkeit der Umgebungsbauten verweist. Durch die einzelnen Wohngruppen, die sich um einen quadratischen Zentralbau schmiegen, entstehen qualitätsvolle Aussenhöfe und ermöglichen eine optimale Belich-

tung der 152 Pflegezimmer. Eine über alle Gebäudeteile durchgehende Architektursprache bindet das aus Einzelkuben zusammengefügte Volumen zu einer Baute zusammen. Horizontale Bandedeimente binden die äusseren Volumina an den Zentralbau. Raumhohe geschossweise zueinander verschobene Fensterelemente unterstützen die Bandwirkung zusätzlich und ermöglicht es die starre Grundstruktur der zellenartig aufgebauten Wohneinheiten aufzulockern.



DUCKSCH  
 ANLIKER  
 Architektur  
 Entwicklung  
 Totalunternehmung  
 Immobilien



- Architekturleistung: 1. Rang offener Wettbewerb gemäss GAT | WTO GP- Mandat über alle Phasen inkl. ÜO
- Bauzeit: Mai 2021 bis Oktober 2023
- Konstruktion: Hybridbauweise, UG und Kern in Massivbau, Hülle in Holzelementkonstruktion
- Standard: Minergie® -P
- Bauherrschaft: Stadt Langenthal Haslibrunnen AG
- Baukosten BKP 1-9: Fr. 62 Mio.

